

# CATÁLOGO DE BIENES

UNA INVERSIÓN PARA TU FUTURO



CORPORACIÓN FINANCIERA NACIONAL

**BIENES  
EN LA  
PROVINCIA  
DEL GUAYAS**



**CORPORACIÓN FINANCIERA NACIONAL**



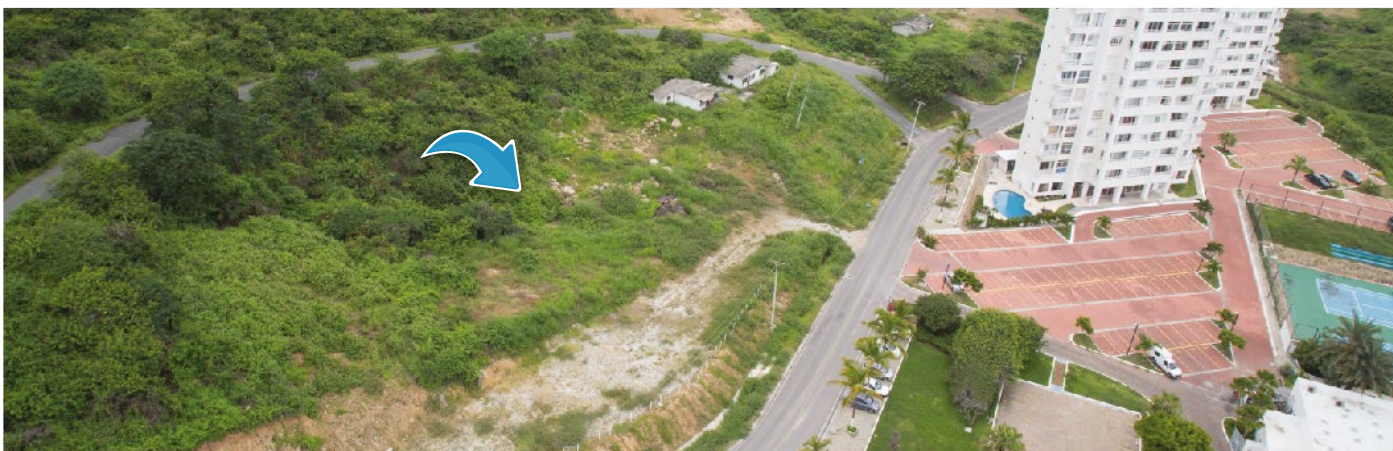
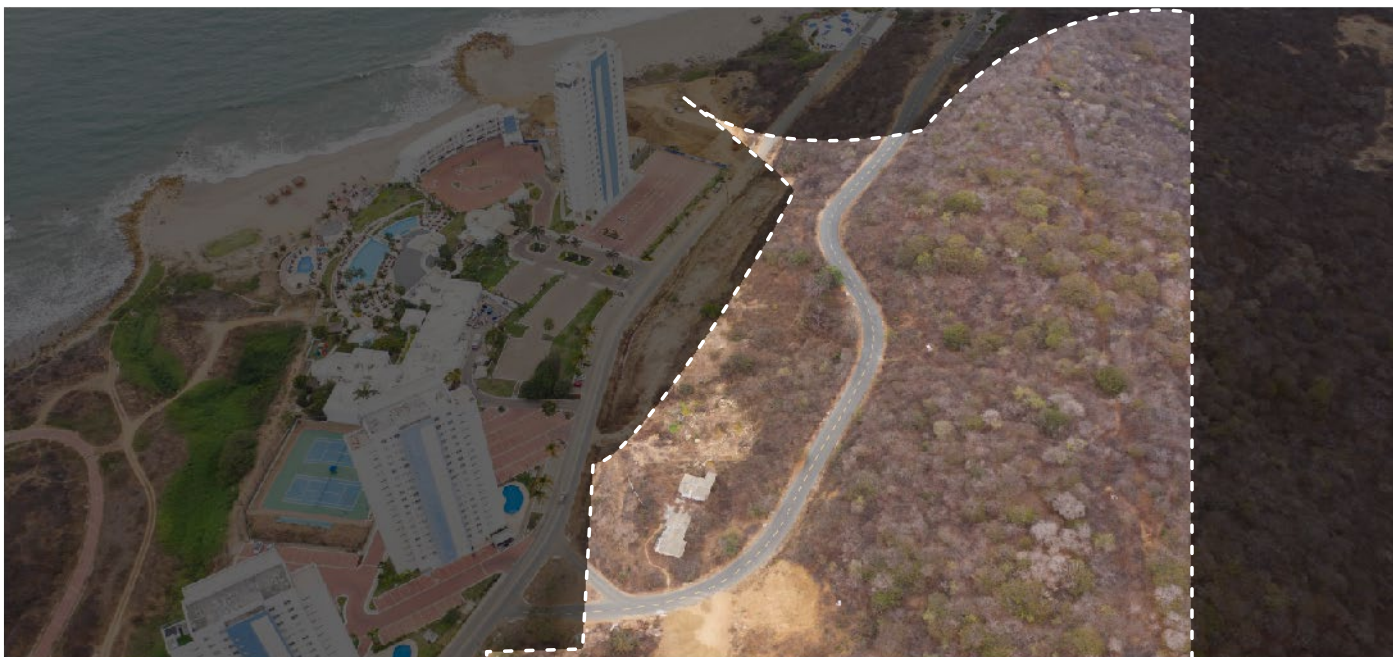
---

**Avalúo:** USD 750,023.63

**Detalle:** Lote B de 41,677.87m<sup>2</sup> (cuerpo cierto) ubicado en el sector San José de la ciudad Narcisca de Jesús, del cantón Nobol, provincia del Guayas.

Nota: El bien obligatoriamente deberá ser inspeccionado por el interesado y presentar en la oferta el formulario de visita.

---



---

**Avalúo:** USD 1'491,912.35

**Detalle:** Lote B en Playas de 52,768.42 m<sup>2</sup> (cuerpo cierto) de la manzana 134 del sector 01 situado hacia el Oeste de la parroquia General Villamil Playas.

Nota: el bien obligatoriamente deberá ser inspeccionado por el interesado y presentar en la oferta el formulario de visita.

---



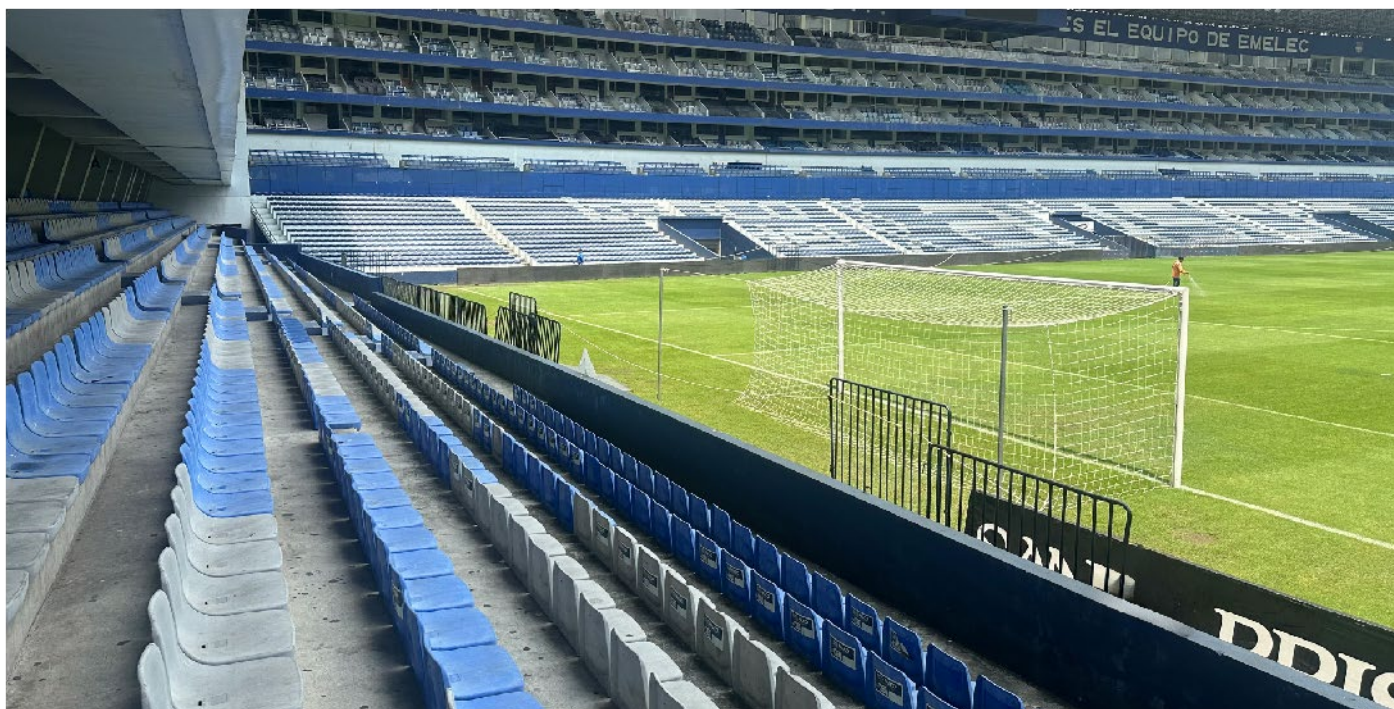
---

**Avalúo:** USD 2'039,093.78

**Detalle:** Lote C en Playas de 71,494.47 m<sup>2</sup> (cuerpo cierto) de la manzana 134 del sector 01 situado hacia el Oeste de la parroquia General Villamil Playas.

**Nota:** El bien obligatoriamente deberá ser inspeccionado por el interesado y presentar en la oferta el formulario de visita.

---



---

**Avalúo:** USD 1,210.38 c/u

**Detalle:** 216 palcos, ubicados en el Estadio Capwell, Pío Montúfar.  
Guayaquil - Guayas

**Nota:** El bien obligatoriamente deberá ser inspeccionado por el interesado y presentar en la oferta el formulario de visita.

---



---

**Avalúo:** USD 786.75 c/u

**Detalle:** 24 palcos, ubicados en el Estadio Capwell, Pío Montúfar.  
Guayaquil - Guayas

**Nota:** El bien obligatoriamente deberá ser inspeccionado por el interesado y presentar en la oferta el formulario de visita.

---

**BIENES  
EN LA  
PROVINCIA  
DE PICHINCHA**



**CORPORACIÓN FINANCIERA NACIONAL**



---

**Avalúo:** USD 112,512.25

**Detalle:** Local 10-A, Bodega 30, parqueadero 26 y 27. Edificio WTC, Av. 12 de Octubre N24-562 y calle Luis Cordero. Quito - Pichincha

**Nota:** El bien obligatoriamente deberá ser inspeccionado por el interesado y presentar en la oferta el formulario de visita.

---



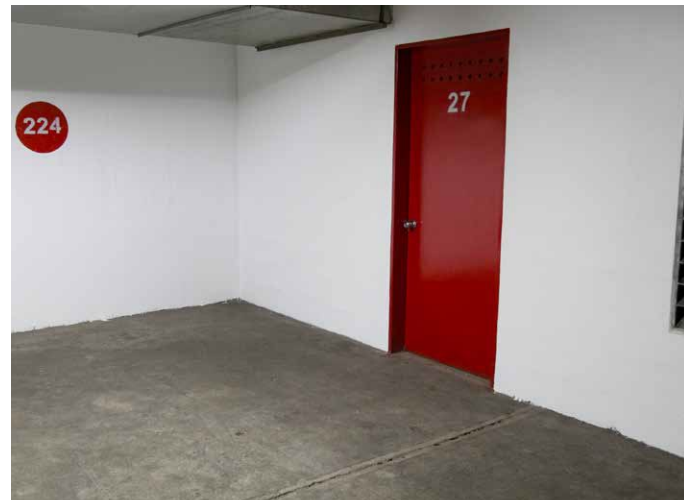
---

**Avalúo:** USD 158,375.47

**Detalle:** Oficina 105, 106; parqueadero 225, 226; bodega 28 y 29.  
Edificio WTC, Av. 12 de Octubre N24-562 y calle Luis Cordero.  
Quito - Pichincha

**Nota:** El bien obligatoriamente deberá ser inspeccionado por el interesado y presentar en la oferta el formulario de visita.

---



---

**Avalúo:** USD 110,299.50

**Detalle:** Oficina 103; parqueadero 224; bodega 27. Edificio WTC, Av. 12 de Octubre N24-562 y calle Luis Cordero. Quito - Pichincha

**Nota:** El bien obligatoriamente deberá ser inspeccionado por el interesado y presentar en la oferta el formulario de visita.

---

**BIENES  
EN LA  
PROVINCIA  
DE MANABÍ**



**CORPORACIÓN FINANCIERA NACIONAL**



---

**Avalúo:** USD 59,824.90

**Detalle:** Lotes de terreno (cuerpo cierto) con edificación, ubicados en el barrio "La Pradera" sitio El Arroyo, parroquia Tarqui, cantón Manta, provincia Manabí.

**Nota:** El bien obligatoriamente deberá ser inspeccionado por el interesado y presentar en la oferta el formulario de visita.

---

**BIENES  
EN LA  
PROVINCIA  
DE CHIMBORAZO**



**CORPORACIÓN FINANCIERA NACIONAL**



Lote	Área (Según escritura)
Lote A PRIMA	9,300 m <sup>2</sup>
Lote 1 MZ A	2,559.5 m <sup>2</sup>
Lote 2 MZ A	2,948 m <sup>2</sup>
Lote 5 MZ A	2,948.5 m <sup>2</sup>
Lote 1 MZ B	2,750.5 m <sup>2</sup>
Lote 2 MZ B	2,842.5 m <sup>2</sup>
Lote 3 MZ B	2,978 m <sup>2</sup>
Lote 4 MZ B	2,847 m <sup>2</sup>
Lote 1 MZ C	3,047.26 m <sup>2</sup>
Lote 2 MZ C	2,955 m <sup>2</sup>
Lote 3 MZ C	3,386.25 m <sup>2</sup>
Lote 4 MZ C	2,390 m <sup>2</sup>
Lote 5 MZ C	2,456 m <sup>2</sup>
Lote 6 MZ C	2,857.5 m <sup>2</sup>
Lote 7 MZ C	3,105 m <sup>2</sup>
Lote 8 MZ C	3,037.5 m <sup>2</sup>
Lote 1 MZ D	2,595 m <sup>2</sup>
Lote 2 MZ D	2,345 m <sup>2</sup>
Lote 4 MZ D	2,597.9 m <sup>2</sup>
Lote 5 MZ D	2,420.7 m <sup>2</sup>
Lote 6 MZ D	2,351.87 m <sup>2</sup>
Lote 7 MZ D	2,520 m <sup>2</sup>
Lote 1 MZ E	3,845 m <sup>2</sup>
Lote 2 MZ E	1,700 m <sup>2</sup>
Lote 5 MZ E	3,731 m <sup>2</sup>
Lote 7 MZ E	2,873 m <sup>2</sup>
Lote 8 MZ E	2,914.50 m <sup>2</sup>
Lote 9 MZ E	3,092.97 m <sup>2</sup>

**Avalúo:** USD 294,535.13

**Detalle:** 28 lotes de terreno (cuerpo cierto) ubicados en sector Pilchipamba, del cantón Pallatanga, provincia de Chimborazo.

**Nota:** El bien obligatoriamente deberá ser inspeccionado por el interesado y presentar en la oferta el formulario de visita.